

# Mekanisk bergsko för dimension 273–406 mm

CE-märkt mot ETA 15/0029

20.08.31



# Mekanisk bergsko

Bergskon är framtagen för att förenkla och effektivisera arbetet på arbetsplatsen.

## FÖRENKLAD MONTERING

Bergskon slås ihop enligt samma principer som för mindre dimensioner (76,1 – 219,1 mm)



## EFFEKTIV DESIGN

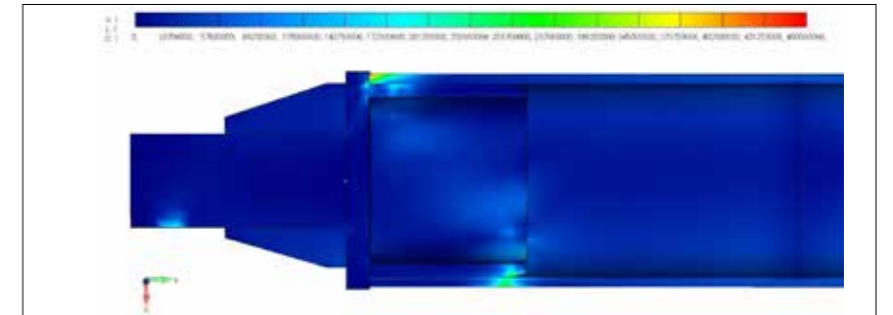
Den mekaniska bergskon reducerar spillmaterial, effektiviserar pålningsarbetet och tidsbesparar projekt.



# Kvalitetsarbetet

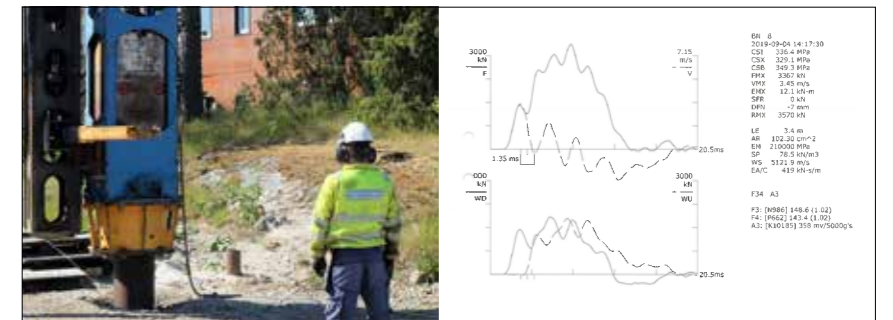
## FEM Beräkning

Dimensionering av bergskon inleds med FEM-beräkning.



## Verifiering enligt ASTM D-4945

Bergskon utvärderas i fält genom slagning mot berg.



## Provning på SP RISE

Efter slagning mot berg utförs provning på SP RISE.



## Utvärdering mot ETA

Utvärdering sker mot ETA 15/0029.

DIMENSIONER							
SS-PÅLEN			HYLSA		BERGSKO		TRYCKPLATTA
Diameter	Gods	Stålkvalitet	Diameter	Stålkvalitet	Diameter	Stålkvalitet	Dimension
273,0	10,0	S460MH	298,5	S355J2H	278,0	S355J2	350x350x30
273,0	12,5	S460MH	298,5	S355J2H	278,0	S355J2	350x350x30
323,9	10,0	S460MH	355,6	S355J2H	328,0	S355J2	400x400x30
323,9	12,5	S460MH	355,6	S355J2H	328,0	S355J2	400x400x30
406,4	12,5	S460MH	445,0	S355J2H	410,0	S355J2	500x500x40

## CE-märkning mot ETA 15/0029

Bergskon CE-märks mot ETAn.



## KONTAKT

Thorulf Hamfors  
+46 703 13 12 11  
thorulf@scandiasteel.se

Marcus Eriksson  
+46 708 99 09 41  
marcus@scandiasteel.se

Johannes Grahn  
+46 702 95 04 06  
johannes@scandiasteel.se

## SCANDIA STEEL

Upplandsgatan 7  
111 23 Stockholm  
Sverige  
Org nr 556732-5922  
VAT nr SE556732592201  
www.scandiasteel.se

## UAB SCANDIA STEEL BALTIC

Vytauto 151  
971 33 Kretinga  
Lithuania  
Company code: 300709570  
VAT no. LT100003786213

